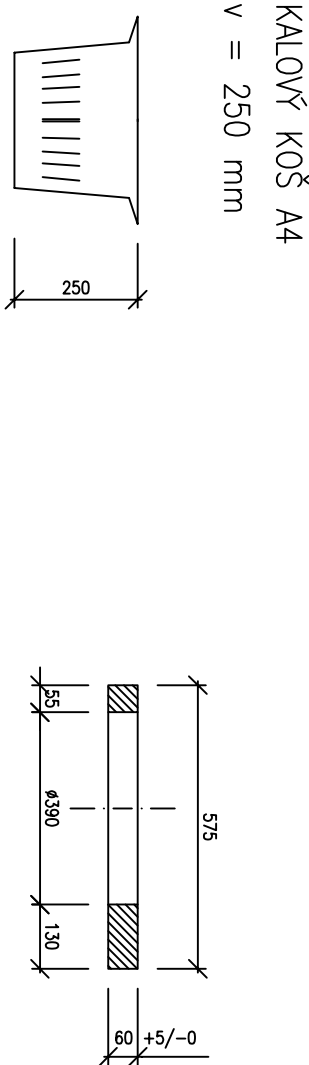
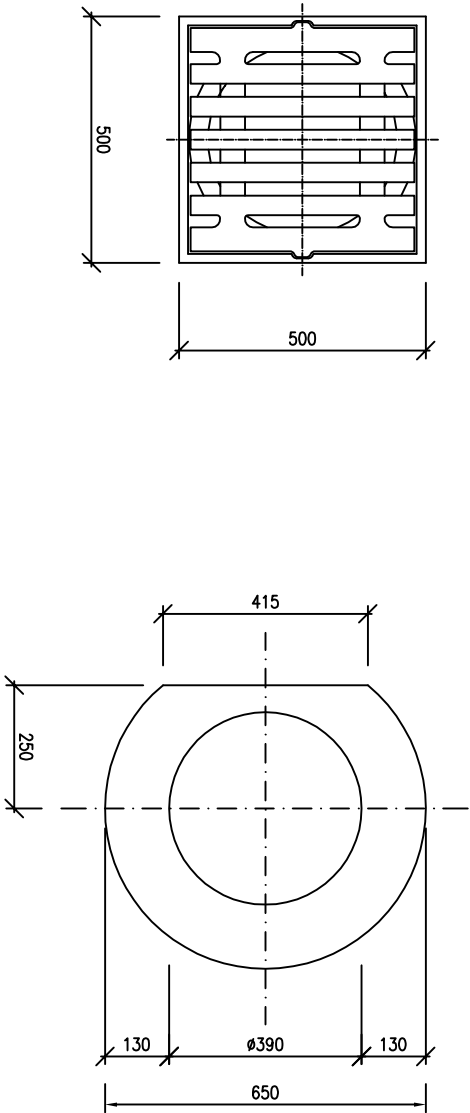


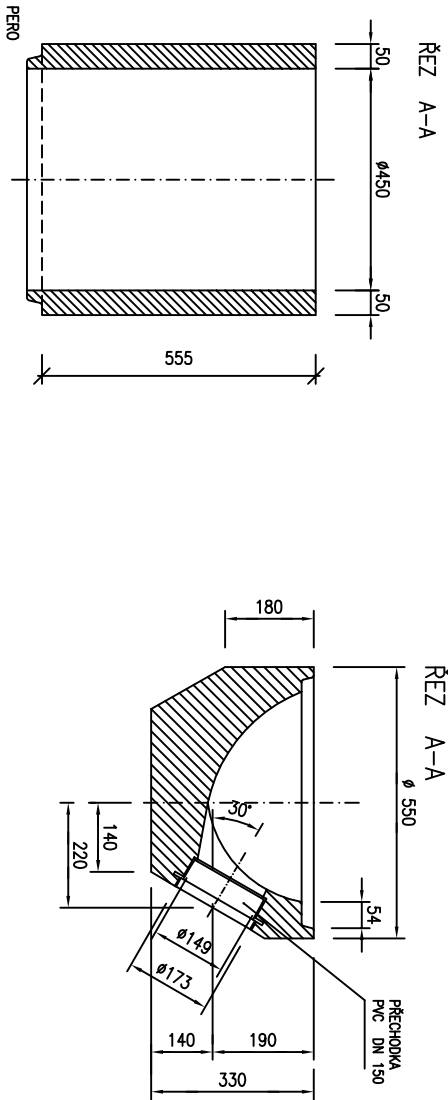
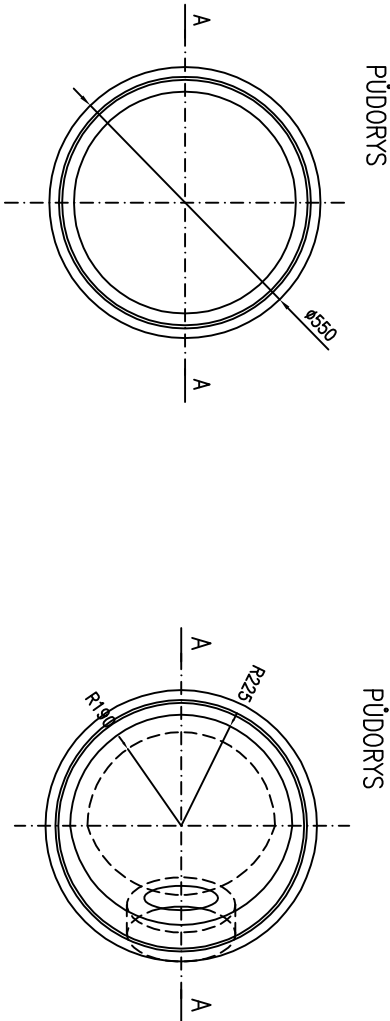
POKLOPY
LITINOVÁ MŘÍŽ S RÁMEM (500 X 500)
D400

VYROVNÁVACÍ PRSTENCE
TBV-Q 390/60/10a



SKRUŽE HORNÍ
TBV-Q 450/555/5d

DNA
DNO S VÝTOKEM PRO PVC DN 150
TBV-Q 450/330/1a PVC



Poznámka:
V rámci realizace stavby mohou být jednotlivé díly vpustí pozměněny.
Musí být dodrženo minimální krytí potrubí.

LUCIE BRANDOVÁ, DIS.				Projektová činnost ve výstavbě	
ZABRODI 161				tel.: + 420 777 306 986	
549 41 ZABRODI				e-mail: brandovalucie@seznam.cz	
				IČO: 73845281	
PROJEKTANT	VYPRACOVAL		AUTORIZACE		AUTORIZAČNÍ PRAZITKO A PODPIS
LUCIE BRANDOVÁ, DIS.	LUCIE BRANDOVÁ, DIS.		LUKÁŠ BRANDA, DIS.		
INVESTOR MĚSTO KOSTELEČ NAD ORLICÍ, PALAČKÉHO NÁM. 38, 517 41					
AKCE					
Oprava MK ul. Stradinská, Kostelec nad Orlicí					
D.1.3. Objekty vodohospodářské - SO 301, 302, 303					
VÝKRES					
VZOROVÁ SESTAVA ULIČNÍCH VPUSTÍ					
ZAK. ČÍSLO 230/17/H	STUPEŇ DUR+DSP	DATUM 06/2019	FORMÁT A3	MĚŘÍTKO 1 : 15	Č. VÝKRESU D.1.3.20